




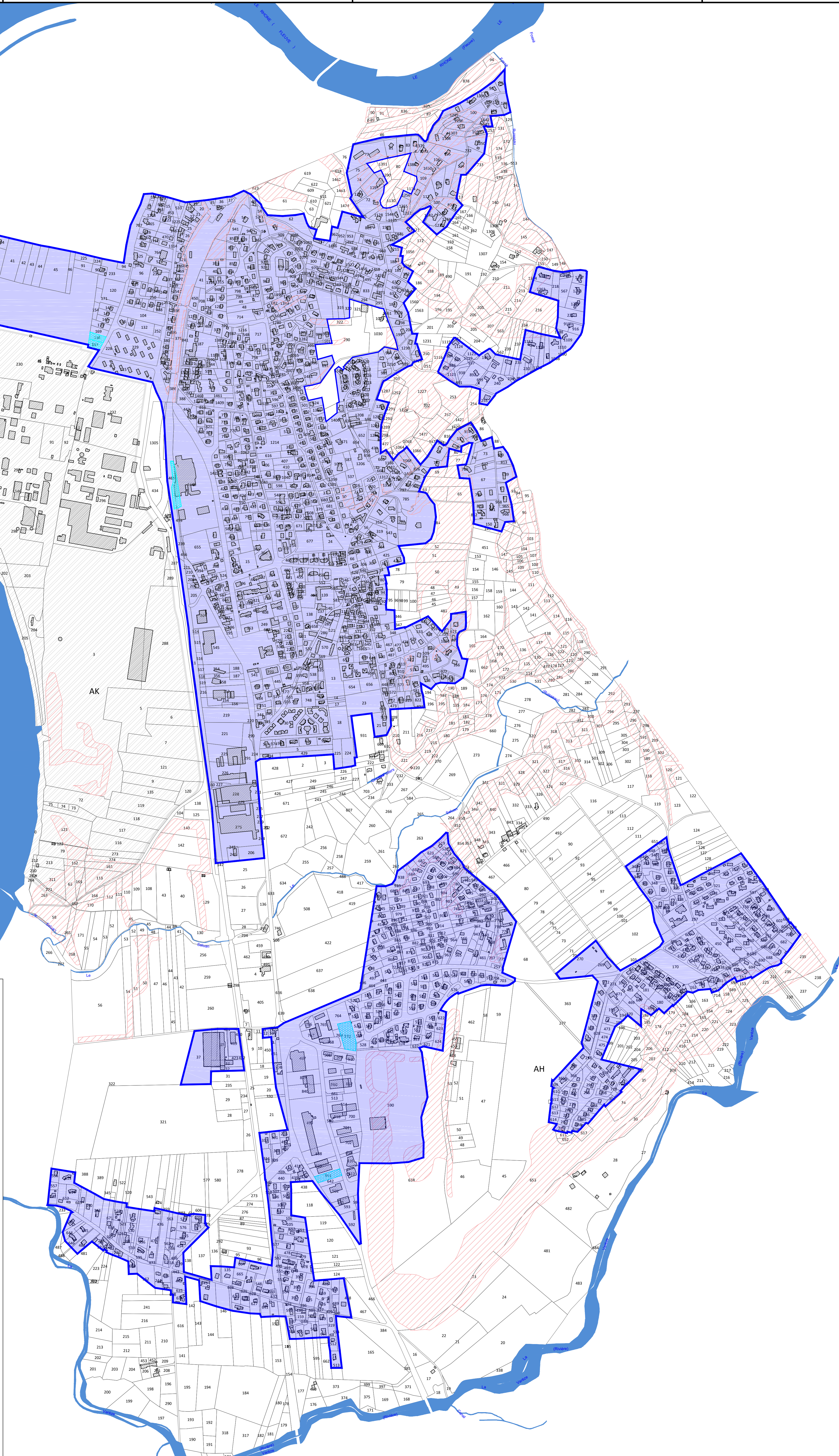
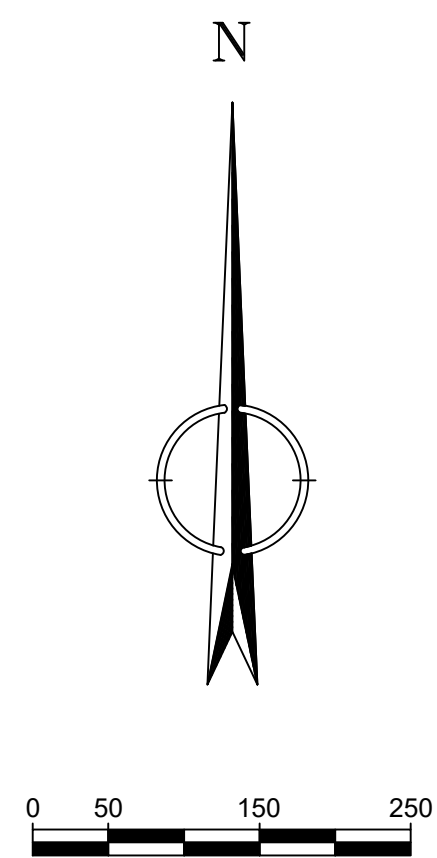


LEGENDE

-  Zone où les eaux pluviales sont gérées exclusivement à la parcelle:
 - préférentiellement par infiltration, si la capacité du sol le permet,
 - à défaut, par rétention avec rejet vers un réseau ou milieu naturel
-  Zone réservée à la gestion des eaux pluviales
-  Zone naturelle ou agricole: imperméabilisation des terrains limitée au maximum
En cas de projets conduisant à une augmentation de l'imperméabilisation, se référer aux règles de la zone bleue (gestion des eaux à la parcelle) ou, le cas échéant, aux règles des zones d'aléas glissement de terrain.
-  Zone d'aléas glissement de terrain, où l'infiltration est interdite: pour cela, se référer à la carte des aléas sur fond cadastral et à la notice associée.

Nota: Report de l'enveloppe des zones d'aléas glissement de terrain à titre indicatif.

-  Complexe chimique (zone gérée indépendamment du point de vue de l'assainissement)



Département de l'ISERE
COMMUNE DE SAINT CLAIR DU RHONE

SCHEMA DIRECTEUR D'ASSAINISSEMENT

ZONAGE D'ASSAINISSEMENT EN EAUX PLUVIALES



VUE EN PLAN AU 1/5000°

Plan n° :	11122	A: Actualisation du zonage assainissement - Juin 2017
Date :	Juin 2018	B: Actualisation du zonage pour approbation PLU
Echelle :	1/5000	C:
Dessiné par :	CCPR	D:

Régie d'Assainissement du Pays Roussillonnais Tél : 04.74.86.39.70
 7 rue des vèpres CS70227 Télécopie: 04.74.29.73.41
 38552 LE PEAGE DE ROUSSILLON Cedex
 Email: regie.assainissement@ccpaysroussillonnais.fr

